

- LEGENDA**
- KOMPLETNÍ REKONSTRUKCE VYZNAČENÉ PLOCHY (PROVEDENÍ DEMOLIČNÍCH PRÁČÍ, NOVÉ KONSTRUKCE VODOVODNÉ A SYSTÉ, NOVÉ TRASY A PRVKY 1:20, ÚPRAVY POVRCHŮ, ATD.)
 - ČÁSTĚNÁ REKONSTRUKCE VYZNAČENÉ PLOCHY (PROVEDENÍ PRÁČÍ DLE POPISU ETAPY)
 - PRACOVNÍ PROSTOR LEŠENÍ
 - PŘÍSTUPY ČÁSTI PRACOVNÍHO PROSTORU LEŠENÍ
 - PLOCHY VYUŽÍVÁNY JAKO ZÁŽEMÍ STAVĚBNÍ FORMY
 - PLOCHY VYUŽÍVÁNY JAKO DOČASNÁ PROVOZNÍ ČÁST A ZAŘÍZENÍ STAVĚNÉ, MAXIMÁLNÍ ZATÍŽENÍ 200 kg/m²
 - VYLOUČENÁ ČÁST NASTUPNÍHO HRANÍ, PO DOBU UMÍSTĚNÍ LEŠENÍ
 - STÁVAJÍCÍ VARNÝ PÁS TVOŘENÝ VÝSTUPKY
 - PŘÍSTUPOVÉ CESTY NA NASTUPNÍ
 - BEZBARÉROVÉ PŘÍSTUPOVÉ CESTY NA NASTUPNÍ
 - OPLOUČENÍ STAVĚNÉ
 - PRAHOVÝCH ZABRANA
 - HRANA NASTUPNÍ
 - TRACNÍ BRÁNY
- POZNÁMKY**
- V RÁMCI STAVBY BUDE PROVEDEN ZABOR ČÁSTI NASTUPNÍ. OMEZENÍ PROSTORU NASTUPNÍ NESMÍ ZNEMOŽNIT PŘÍCHOD VE STÁVAJÍCÍCH ŽELEZNIČNÍCH MÍSTECH. VÝTVR MUSÍ BÝT ZAJIŠTĚN PŘÍCHOD V ŠÍŘCE MIN 1,6 M.
 - KOLEM PRACOVNÍHO PROSTORU JE NUTNÉ POKRYTÍ OPLOUČENÍ VÝŠKÍ MIN 1,8 M.
 - LEŠENÍ BUDE VYUŽITO SYSTÉMOVĚ A PŘED PROVEDENÍM BUDE ZPRACOVÁN PROJEKT VÝSTAVBY LEŠENÍ
 - PODLAHA PŘÍSTUPŮ KONSTRUKCE BUDE ZAJIŠTĚNA PROTI PROPADU ÚROVNĚNÍ NEČISTOT (NAPŘ. GEOTEXTILU)
 - KONSTRUKCE LEŠENÍ BUDE V PŘÍSTUPNÍCH ČÁSTECH SLOUŽIT JAKO KONSTRUKCE STAVĚNÍHO OPLOUČENÍ
 - V MÍSTECH KDE SE LEŠENÍ NADHÁŽÍ V BLÍZKOSTI TRACNÍHO VEDENÍ BUDE PROVEDEN CELLOPOŠNÝ ZÁKLAD Z PŘEKLÁČKOVÝCH DESK
 - PO DOKONČENÍ ÚPRAV NA FASÁŽE PŘEVÉST UMÍSTÍ PLOCHY NASTUPNÍ
 - V RÁMCI ŽELEZNIČNÍCH ETAP BUDE UPRAVĚNO UMÍSTĚNÍ ZNAČENÍ OMEČENÍHO SYSTÉMU
- VÝUKY A DOČASNÉ OMEZENÍ PROVOZU**
- NAPĚTOVÁ VÝUKA TV KOLEJE Č. 501 V DĚLE SO 01
 - NAPĚTOVÁ VÝUKA TV KOLEJE Č. 501 A Č. 502 - KRAJČÍKOVÁ 2x1 01
 - OMEZENÍ TRATOVÉ RYCHLOSTI NA 80 KM/HOD V KOLEJI Č. 501 A SO PŘÍLOHA DLE STANĚNÍ ČESKÉ TRATĚ 350/636 - 350,795 KM, CELKOVÁ DĚLKA 69 M KOLEM PRACOVNÍHO MÍSTA VÝPRVNÍ BUDOVY V DĚLE 431 01
 - VYLOUČENÍ ČÁSTI HRANÍ NASTUPNÍ Č. 2 U KOLEJE Č. 501 PŘÍLOHA DLE STANĚNÍ ČESKÉ TRATĚ 350/636 - 350,795 KM, CELKOVÁ DĚLKA 39 M PRO NÁSTUP A VÝSTUP CESTUJÍCÍCH V DĚLE 431 01
 - VÝHLEDY K UMÍSTĚNÍ STOK LEŠENÍ V BLÍZKOSTI NASTUPNÍHO HRANÍ BUDOVY PRÁCE PROVEDENÉ V RÁMCI I. A II. ETAPY NA NASTUPNÍ Č. 2 U KOLEJE Č. 501 NA NASTUPNÍ Č. 2 U KOLEJE Č. 501, NA NASTUPNÍ Č. 2 U KOLEJE Č. 501 ZA VÝUKY TV PRO STAVBU A DEMONTÁŽE LEŠENÍ. DÁL BUDE OMEZENÍ TRATOVÉ RYCHLOSTI KOLEM PRACOVNÍHO MÍSTA NA 80 KM/HOD
 - PRÁCE NA LEŠENÍ U KOLEJE Č. 501 BUDOU PROVEDENY ZA NÁPĚTOVÉ VÝUKY Z DŮVODU BŮP V BLÍZKOSTI TV. POKUD ZHOTOVITEL BUDE POTŘEBOVAT VÝUKU KOLE KVOU NEBO VÝUKU TV NAD RÁMEC UVEDENÝCH KOLEJÍ, TAK JE NUTNÉ SÍO VÝUKY PŘEDM. POKUD.

NÁVRH POSTUPU A PROVÁDĚNÍ VÝSTAVBY

ETAPA II

- VÝMĚNA OVEN V OZNAČENÝCH ČÁSTECH OBJEKTU
- KOMPLETNÍ REKONSTRUKCE VYZNAČENÝCH PROSTOR DLE DOKUMENTACE
- OPRAVA FASÁDY
- ÚSTŘEDNÍ STŘEŠNÍ SOUVISLIVOSTI A PRONICENÍ ÚPRAVY KONSTRUKCE KROVU
- NOVÉ STŘEŠNÍ SOUVISLIVOSTI

SO 65-TH-65 0,001 + 332,51 m n.m.

SOUŘADNÝ SYSTÉM S-JTSK, VÝŠKOVÝ SYSTÉM Bv

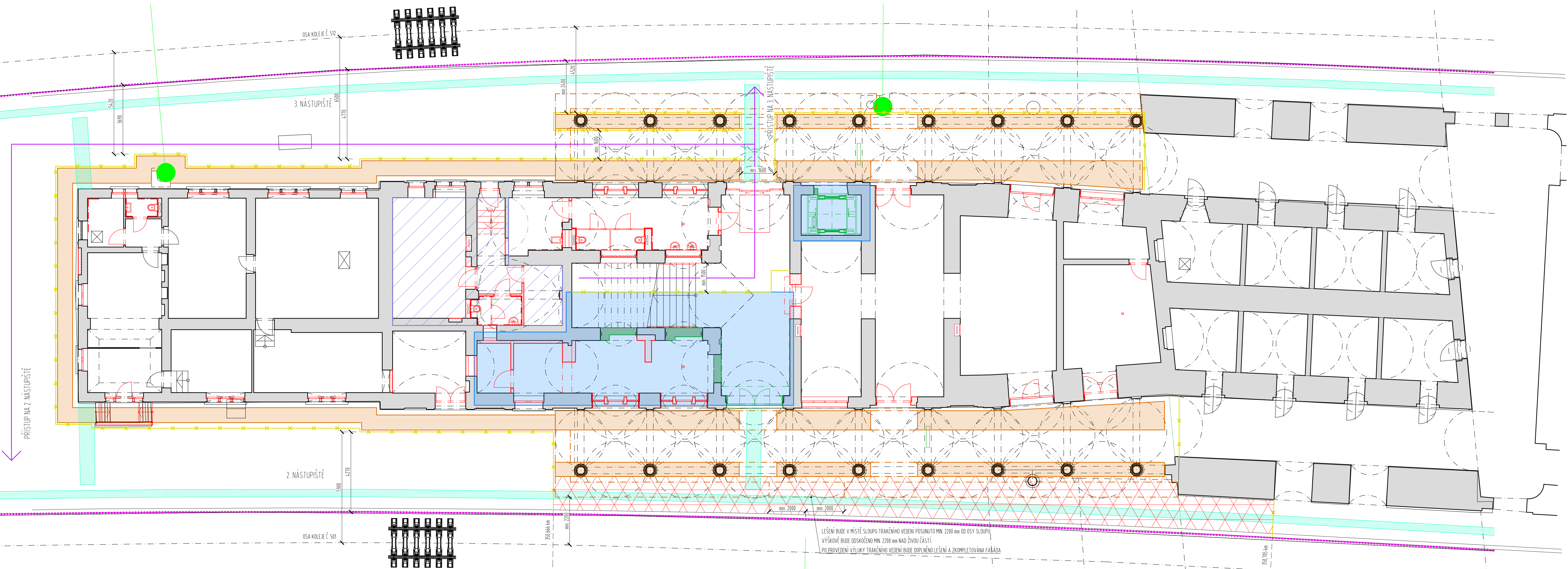
HLAVNÍ OBJEKT STAVBY: VÝPRVNÍ BUDOVA PLZEŇ JIŽNÍ PŘEDMĚSTÍ, OBJEKT OZN. SO 65-TH-65

MÍSTO STAVBY: KRAJ PLZEŇSKÝ, OKRES PLZEŇ - MĚSTO, KATASTRÁLNÍ ÚZEMÍ PLZEŇ 1727801, UL. KOPEŘHOVA Č.p. 65A, PLZEŇ

AUTOR NÁVRHU:
±0.000 = VSTUPNÍ HALA V 1.NP - 332,57
AV PRON, spol. s r.o., Habrmannovo nám. 15, PLZEŇ

Projektant :	Ing.arch. Marie Slámová, Ing.arch. Martin Kondr	Datum :	06/2019
Investor :	SZDC, s.o., IŽD SBBH, Purkyňova 1017/22, Plzeň	Mátko :	
Místo :	Plzeň, Jižní Předměstí, Koperníkova 1584/59, 6.parc.10578	Formát :	
Alce :	PLZEŇ JIŽNÍ PŘEDMĚSTÍ		
	OPRAVA VÝPRVNÍ BUDOVY		
	D1.1. ARCHITECTONICKO STAVEBNÍ ŘEŠENÍ		

DPS Č.v.:



Jiné ověření:	Paré:		
Orientační schéma:	Razítko oprávněné osoby:		
Revize:	Datum:	Popis:	Kontroloval:
P02	30.8.2023	Předložení dokumentace k připomínkám	
Stavební/Investor:			
Adresa:			
Zástupce investora:			
Adresa:			
Zhotovitel díla:	Správa železnic, státní organizace		
Adresa:	Markéty Kunčovy 990/12, 615 00 Brno		
Kontakt:	T: +420 972 235 830		
	E: OZP@szdc.cz		
Zhotovitel částí/objektu:	Správa železnic, státní organizace		
Adresa:	Markéty Kunčovy 990/12, 615 00 Brno		
Kontakt:	T: +420 972 235 830		
	E: OZP@szdc.cz		
Hlavní projektant (HPP):	Jan Karásek	Specialista:	Bc. Zdeněk Vejmelka
Název stavby/akce:	Rekonstrukce výpravní budovy v ŽST Plzeň-Jižní Předměstí		
Označení investora:	5631900277		
Název části:	Souhrnná technická zpráva		
Označení části:	B.8.2		
Název objektu/dílu části:	Schéma situace ZOV		
Označení objektu/komplexu:			
Název přílohy:	Etapa 2		
Označení přílohy (typ/pořadí):	2. 002		
Název dílčí části přílohy:	Odpovědný projektant:		
Odpovědný projektant:	Bc. Zdeněk Vejmelka	Měřítko:	1:100
Kraj:	Plzeňský	Formát:	1260x594
Okres:	Plzeň	TUOU:	0203 B1
Obec:	Plzeň	Smluvní datum zpracování:	30.8.2023
Obec:	Plzeň		